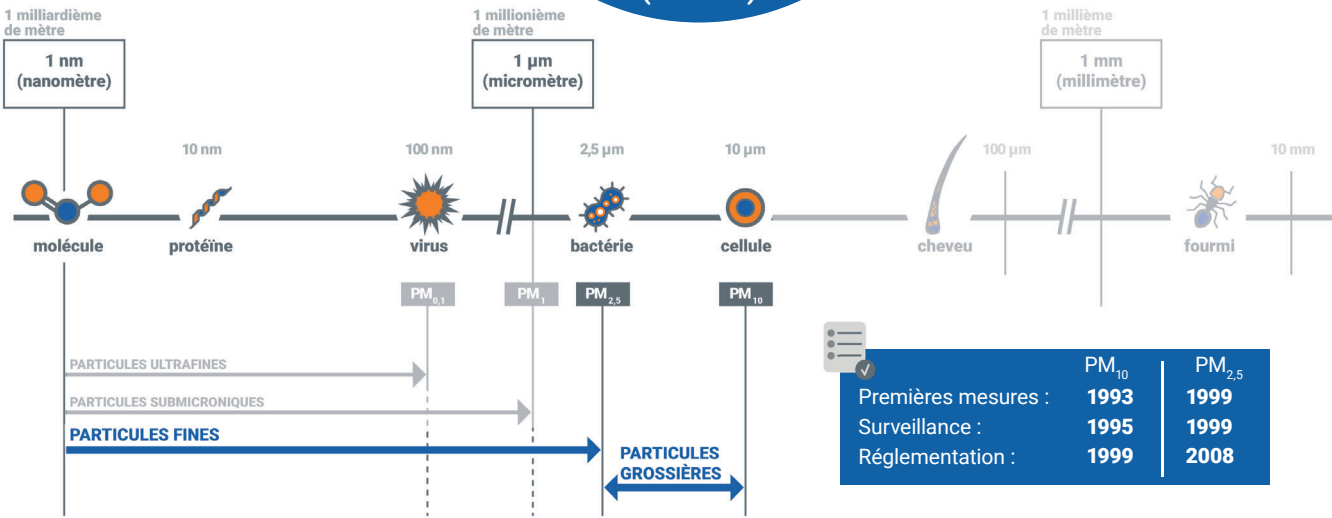
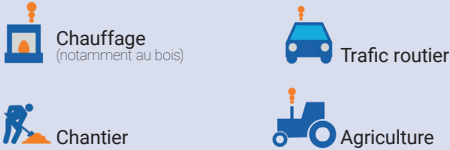


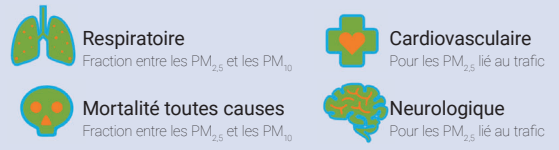
LES PARTICULES PM₁₀ / PM_{2,5} (masse)



LES SOURCES D'ÉMISSION



LES EFFETS SUR LA SANTÉ



LA TECHNOLOGIE DE MESURE

Mesure en continu de la concentration massique

● Paramètre mesuré : en masse (µ.m⁻³)

La technologie permet une estimation directe de la **concentration massique des particules atmosphériques à l'aide d'une mesure gravimétrique**. Cette dernière est basée sur la variation de fréquence d'un élément oscillant sur lequel est placé un filtre. Les aérosols échantillonnés sont impactés sur ce filtre. La fréquence de l'élément oscillant est directement liée à la masse de particules impactées.

25

années
d'historique
de mesure

